



GNSS приёмник Руснавгеосеть **S-Max Geo**, на самом деле, является давно зарекомендовавшим себя приёмником **Spectra Precision SP60**, который проходит конечную сборку в России. Все комплектующие самого приёмника производства компании Spectra Precision (USA).

Приёмник S-Max Geo поддерживает все существующие спутниковые системы (**GPS, GLONASS, BeiDou, Galileo, QZSS**), что позволяет работать без потери инициализации в глубоких ущельях, лесах и в условиях застройки.

Защита уровня **IP67** и рабочая температура от **-40 до +65 °C** позволит работать в любых условиях, которые вы сможете выдержать.

#### КОМПЛЕКТЫ

Приёмники S-Max Geo поставляются в двух комплектациях – без УКВ модема и с встроенным УКВ модемом.

Приёмник без УКВ модема может быть использован в любой, существующей сети передающей поправки по GSM каналу, на большей части территории Кыргызстана – эта сеть Госрегистрa КР, подключение к которой мы предоставляем. Из двух приёмников без УКВ модема может быть создана сеть База-Ровер с применением функции **Long Range Bluetooth**, на расстоянии до **800м**. Также приёмником без УКВ модема, можно вести съёмку в режиме Статики.

Приёмник с встроенным УКВ модемом, кроме всех вышеперечисленных функций может использоваться как ровер в любой сети передающей поправки по УКВ каналу или использоваться как Базовая станция для организации УКВ сети. То есть имея два приёмника с встроенным УКВ модемом, вы можете организовать УКВ сеть в местах где нет связи или там, где не действуют постоянно действующие станции (например, в Нарынской области), и работать в режиме RTK.

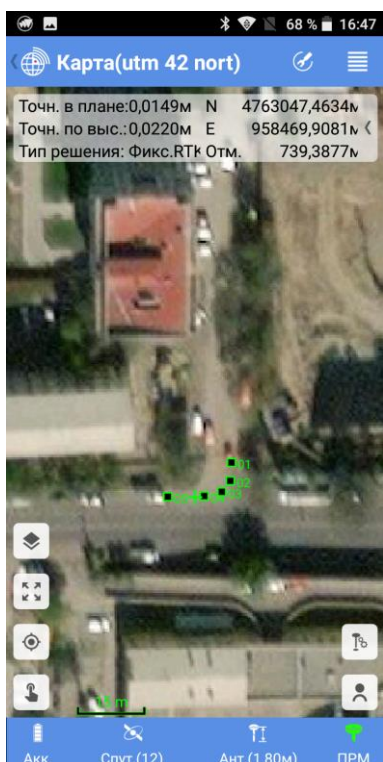
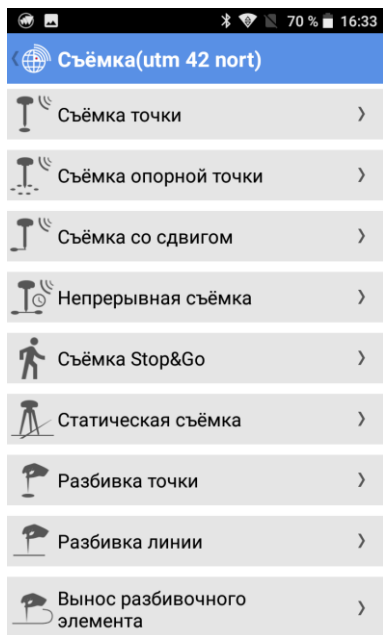
Также стоит отметить, что приёмник S-Max Geo поддерживает больше спутниковых систем (GPS, GLONASS, BeiDou, Galileo, QZSS) чем сеть Госрегистрa КР (только GPS и GLONASS) и получая поправки от собственной станции (S-Max Geo) вы будете быстрее проходить инициализацию, увереннее работать в сложных условиях (в глубоких ущельях, карьерах и т.д.)

В любой комплект приёмника входит: приёмник, два аккумулятора и зарядное устройство (от сети 220в и автомобильное) вежа карбоновая 2м, контроллер с установленным полевым

ПО Спутник и креплением на вежу, высокопрочный, пластиковый кейс.



## ПО СПУТНИК



Полностью русифицированное ПО Спутник позволяет работать в любых системах координат (в том числе предустановлены **kyrg06** и **СК42**). Также можно провести калибровку участка и работать в **условной СК**.

Кроме обычной съёмки точки и съёмки опорной точки есть режим **Непрерывной съёмки** (съёмка в движении) и **Съёмка Stop&Go**, а также **Съёмка со сдвигом**. Возможен **вынос в натуру** точек, линий, дуг и разбивочных элементов.

**Функция фотографирования точки съёмки** может помочь в идентификации объектов съёмки.

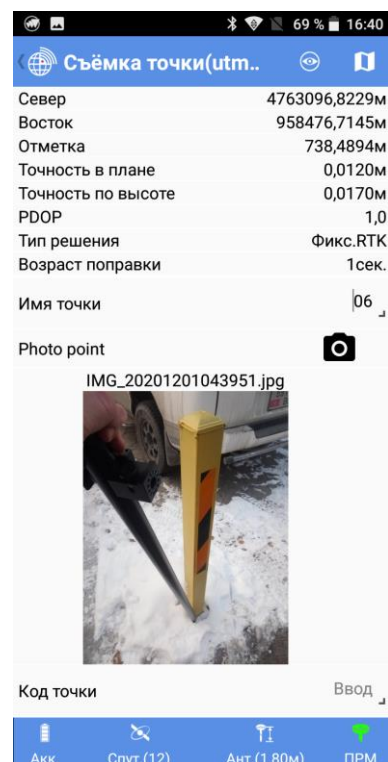
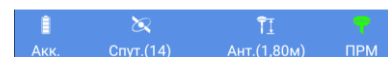
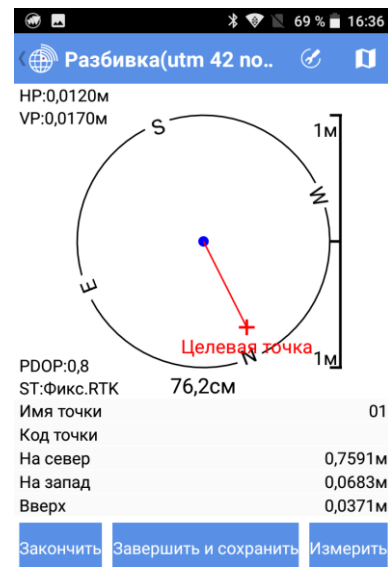
Возможен **импорт** не только **точек** и списка кодов, но также и файлов **\*.dxf**, для использования в качестве **фоновых карт**.

**Экспорт** полученных результатов съёмки возможен как в текстовом формате (\*.txt \*.csv) так и в \*.dxf.

Возможно создание в проекте точек, линий и дуг, решение задач координатной геометрии (**COGO**) и вычисление **площади** и **периметра**.

**Режим Карта** не только позволяет подгружать импортированные фоновые карты, но и загружать космоснимки. Также все виды съёмок могут проводиться непосредственно из окна Карты.

ПО Спутник позволяет подключать к контролеру приёмники S-Max Geo (**Spectra Precision, Trimble**), конфигурировать любой из этих приёмников в режим **Ровера** или **Базы** и полностью их настраивать.



официальный дилер в Кыргызстане

ОсОО Альпстрой

Огонбаева 93

Бишкек 720011

Кыргызстан

+996 312 434780

mob +996 555 902213

[www.alpstroy.kg](http://www.alpstroy.kg)

[office@alpstroy.kg](mailto:office@alpstroy.kg)