



SO
eBee

**Усовершенствованный
сельскохозяйственный
беспилотник**


senseFly
a Parrot company



Датчик солнечного света



датчик Sequoia

4 причины выбрать eBee SQ

Более точный

Точные, откалиброванные, мультиспектральные изображения eBee SQ обеспечивают надежную информацию о реальном здоровье ваших культур.

Большой охват

eBee SQ может покрыть сотни Га за один полет для чрезвычайно эффективного мониторинга и анализа урожая.

Рабочий процесс совместим

eBee SQ совместим с вашими существующими системами FMIS, сельскохозяйственными машинами и рабочим процессами.

Доступный

eBee SQ доступен по цене, более низкой, чем дроны других производителей с аналогичными характеристиками (или даже ниже)

Почему senseFly

Интеллектуальная интеграция

Дроны SenseFly готовы к вылету из коробки. Легкие, безопасные и долговечные, эти полностью интегрированные системы питаются от одной батареи и управляются нашим автопилотом авиационного качества.

Качественная глобальная поддержка

Дроны SenseFly включают бесплатные обновления программного обеспечения и эффективную онлайн-поддержку, связанную с местными экспертными ремонтными центрами. Также доступны дополнительные пакеты обслуживания и расширенная гарантия.

Образование включено

Менеджеры по продажам SenseFly являются экспертами в своих областях, плюс клиенты SenseFly получают бесплатный доступ к множеству образовательных материалов, включая полную онлайн-базу знаний, учебные пособия, вебинары и многое другое.

Превосходство eMotion

eMotion SenseFly - самое передовое программное обеспечение для планирования и контроля полетов. Созданный с учетом требований безопасности, он упрощает планирование, моделирование и мониторинг автоматических полетов дронов.

////////// Более точные данные об урожае

ЕВее SQ построен на основе революционной камеры Sequoia от Parrot. Этот полностью интегрированный и высокоточный мультиспектральный датчик собирает данные в четырех спектральных диапазонах плюс видимые изображения RGB - всего за один полет.

- > Очень точный
- > 4 мультиспектральных полосы
- > + Данные RGB
- > за 1 полет

С помощью этих точных данных вы можете создавать точные индексные карты и использовать их для создания высококачественных предписаний, тщательно оптимизируя обработку культур для повышения качества продукции, повышения урожайности и снижения затрат.



“ Я сотрудничаю с senseFly уже более пяти лет. SenseFly - очень инновационная компания, особенно в области дистанционного зондирования для точного земледелия, где они внесли огромный вклад. ”

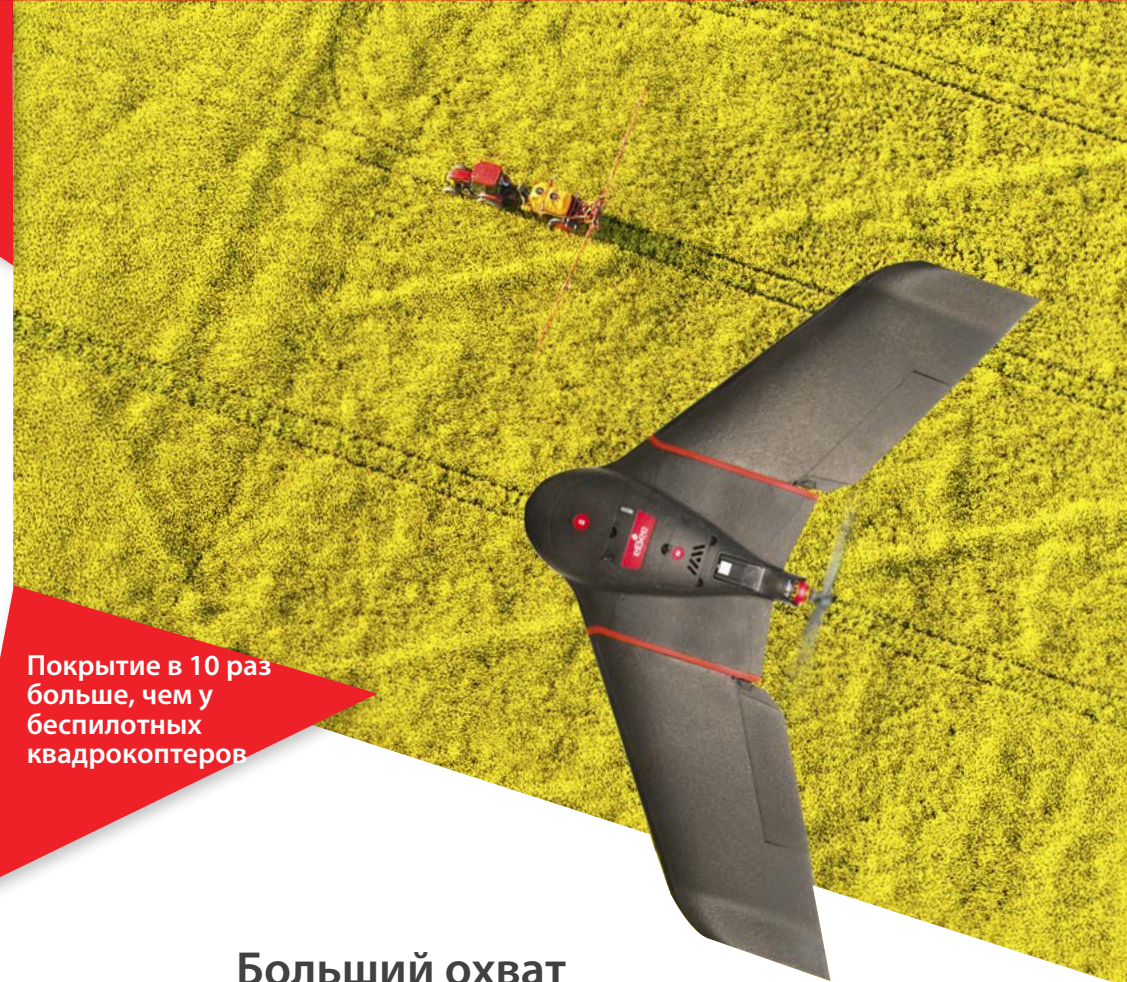
Эвальд Канпес, доктор философии, специалист по испытаниям, биологическая оценка EAME, Syngenta

Покрытие в 10 раз больше, чем у беспилотных квадрокоптеров

////////// Большой охват для большей эффективности

ЕВее SQ может покрыть сотни Га за один полет - до 10 раз больше, чем дроны с квадрокоптером - для чрезвычайно эффективного мониторинга и анализа урожая. Это означает меньшее количество полетов, меньшее время, затрачиваемое на сбор данных, и больше времени на их обработку.

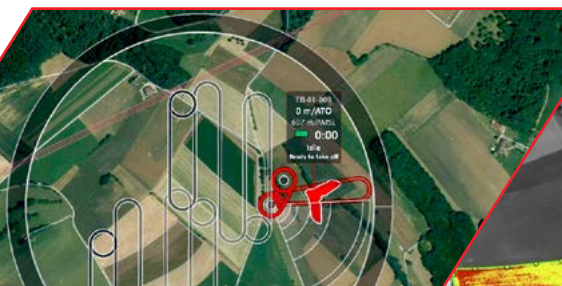
- > Большой охват
- > Меньше рейсов
- > Меньше времени на сбор данных
- > Больше времени для действий



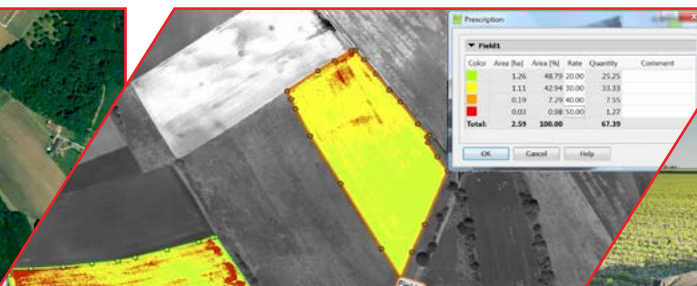
Информационная система управления фермой (FMIS)



Определить границы поля в ИСФМ



Импортируйте границы в eMotion Ag и устанавливайте ключевые параметры миссии



Обрабатывать изображения с дронов и создавать машиночитаемую карту приложения



Импортируйте высококачественную карту приложения в тракторный терминал и начните лечение

Технические характеристики

АППАРАТНЫЕ

Размах крыла	- 110 см (43,3 дюйма)
Вес	- 1,1 кг (2,42 фунта)
Двигатель	- Бесшумный, бесщеточный, электрический
Радиосвязь	- Номинальная 3 км (до 8 км1)
Съемные крылья	- да
Датчик (входит в комплект)	- Parrot Sequoia

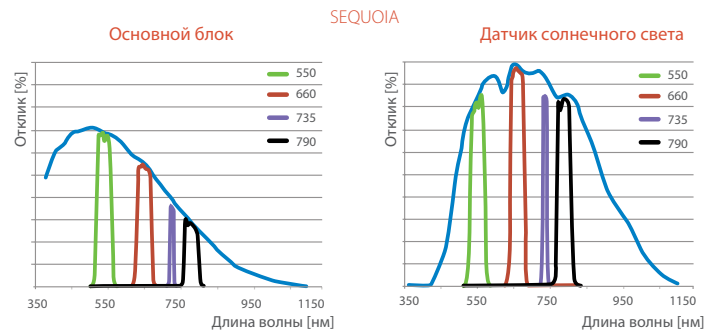
ПРОГРАММНОЕ ОБЕСПЕЧЕНИЕ

Программное обеспечение для планирования и контроля полета (прилагается)	eMotion Ag
Программное обеспечение для обработки изображений (дополнительно)	Pix4Dmapper Pro/Ag

Автоматическое 3D планирование полета	да
Круизная скорость	40–110 км/ч (11–30 м/с)
Сопrotивление ветра	до 45 км/ч (12 м/с)
Максимальное время полета	55 минут
Автоматическая посадка	Линейная посадка с точностью ~ 5 м (16,4 фута)
Наземные контрольные точки (GCP)	Необязательны
Ручной запуск (катапульта не требуется)	Да

РЕЗУЛЬТАТЫ

Номинальное покрытие на высоте 120 м	200 Га
Разрешение мультиспектральной камеры	12 см/пикс
Разрешение RGB камеры	3.1 см/пикс
Maximum coverage at 2,000 m	3,000 Га
Разрешение мультиспектральной камеры	2 м/пикс
Разрешение RGB камеры	55 см/пикс



- Четыре 1,2 Мп спектральных камеры
- До 1 кадра в секунду
- Одна 16-мегапиксельная RGB камера
- 64 ГБ встроенной памяти
- ИДУ и магнитометр
- 5 Вт (пик ~ 12 Вт)
- 72 г

- 4 спектральных датчика (те же фильтры, что и у тела)
- GPS
- ИДУ и магнитометр
- SD Card
- 1 Вт
- 35 г

Представитель SenseFly в
Кыргызстане
ОсОО «Альпстрой»
Огонбаева 93
Бишкек 720011 Кыргызстан
+996 312 434780
mob +996 555 902213
www.alpstroy.kg , office@alpstroy.kg