

# Лазерный сканер Trimble TX8

## ОСНОВНЫЕ ХАРАКТЕРИСТИКИ

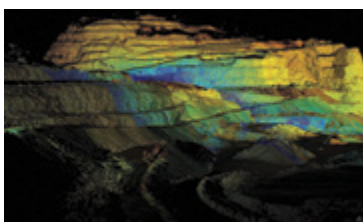
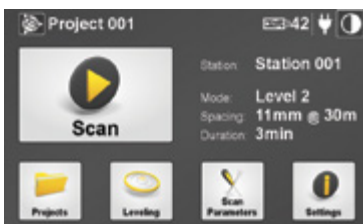
**Повышенная производительность** благодаря сканированию с высокой скоростью и разрешением

Уверенность в **точности, чистоте и полноте данных**

**Высокое качество** в реальных полевых условиях

**Интуитивно понятный интерфейс и удобство** в работе

Совместимость с данными других инструментов Trimble и с ПО Trimble Realworks



Лазерный сканер Trimble® TX8 устанавливает новые стандарты производительности и позволяет получать трехмерные данные с высокой скоростью. Благодаря уникальной комбинации характеристик - скорости, повышенной дальности и точности, Trimble TX8 сохраняет результаты высокого качества при съемке промышленных объектов, проектировании, строительстве и решении других задач, требующих высокого уровня точности и универсальности.

## РЕВОЛЮЦИЯ В 3D СКАНИРОВАНИИ

Trimble TX8 объединяет скорость и дальность для снижения времени и трудозатрат при 3D сканировании. На каждой точке Trimble TX8 обеспечивает быстрый сбор всех данных, а высокая дальность позволяет сократить количество перестановок сканера, необходимых для выполнения работы. В результате вы завершаете работу быстрее с уверенностью в точности и полноте полученных данных.

Благодаря запатентованной Trimble технологии Lightning™, Trimble TX8 способен измерять миллион точек в секунду, сохраняя высокоточные данные во всем диапазоне расстояний. Поскольку технология Trimble Lightning менее восприимчива к различным типам поверхности и атмосферным условиям, вы получаете полноценный набор данных на каждой станции.

Кроме того, Trimble TX8 упрощает работу с данными сканирования в офисе. Чистые данные сканера с низким уровнем шума позволяют уменьшить время их обработки. Данные из Trimble TX8 загружаются напрямую в программное обеспечение Trimble RealWorks® и Trimble Scan Explorer. Trimble TX8 вместе с Trimble RealWorks также позволяют организовать передачу данных в популярные пакеты программ САПР.

## Высокая производительность при решении сложных задач

Trimble TX8 идеально подходит для детальной съемки текущего состояния объектов. Быстро выполняя измерения на большие расстояния, Trimble TX8 создает облака трехмерных точек высокой плотности, идеально пригодные для профессионального анализа данных и проектирования.

Trimble TX8 имеет поле зрения 360 x 317 градусов и производит съемку со скоростью миллион точек в секунду, что позволяет выполнить полное сканирование всего за 3 минуты. Trimble TX8 сохраняет высокую точность измерений во всем диапазоне измерений (до 120 м), а благодаря возможности дополнительной модернизации, этот диапазон может быть расширен до внушительных 340 м.

## Прочный, универсальный и простой в работе

Цветной сенсорный экран и одна кнопка для запуска сканирования делают процесс съемки чрезвычайно простым и эффективным. Интуитивно понятное встроенное программное обеспечение позволяет легко управлять разрешением и задавать область сканирования. Выполняя съемку только необходимых данных, вы экономите время в поле и в офисе.

Универсальная конструкция сканера позволит работать в самых разнообразных условиях и ситуациях. Благодаря безопасному для глаз невидимому лазеру Класса 1, Trimble TX8 можно использовать даже в оживленных общественных местах. Кроме того, Trimble TX8 имеет прочную конструкцию со степенью защиты IP54, защищенное зеркало и способен работать при ярком солнечном свете.

Специально разработанный для мобильной работы, Trimble TX8 весит всего 11 кг, а его питание осуществляется с помощью легких, но мощных литий-ионных аккумуляторов. Транспортный ящик с колесами соответствует требованиям большинства авиакомпаний к зарегистрированному багажу, обеспечивая удобную транспортировку Trimble TX8 к месту работ.

## ЗАКОНЧЕННОЕ РЕШЕНИЕ

Trimble TX8 создан для решения широкого спектра задач в самых различных условиях. В список типичных отраслей и видов работ входят:

- Съемка промышленных объектов
- Гражданское строительство
- Геодезия
- Маркшейдерские работы
- Строительство инженерных сооружений
- Архитектура и проектирование
- Сохранение и восстановление культурного наследия
- Деформационный мониторинг
- Контроль качества
- Расследование аварий и происшествий

Мощный сканер Trimble TX8, позволяющий получать точные трехмерные данные высокой плотности, объединенный с передовыми функциями моделирования, анализа и управления данными программного обеспечения Trimble RealWorks, образуют полностью законченное решение для профессионалов в области геопространственных данных.



# Лазерный сканер Trimble TX8

## ХАРАКТЕРИСТИКИ

### Общие сведения

Принцип сканирования	Вертикально вращающееся зеркало на горизонтальной поворотной базе
Принцип измерения дальности	Сверхбыстрые импульсные измерения по технологии Trimble Lightning™
Скорость сканирования	1 млн. точек/сек
Максимальная дальность	120 м для большинства поверхностей 340 м с дополнительной модернизацией
Шум дальномера	<2 мм в стандартном режиме <1 мм в режиме высокой точности <sup>2</sup>

### Измерение расстояний

Класс лазера	1, безопасный для глаз в соответствии с IEC EN60825-1
Длина волны лазера	1.5 мкм, невидимый
Диаметр пучка лазерного луча	6–10–34 мм на 10–30–100 м
Минимальное расстояние	0.6 м
Макс. стандартная дальность	120 м при отражающей способности 18–90% 100 м на плохо отражающую поверхность (5%)
Повышенная дальность <sup>1</sup>	340 м
Шум дальномера	<2 мм от 2 м до 120 м до поверхностей с коэф. отражения 18–90% в стандартных режимах <1 мм от 2 м до 80 м до поверхностей с коэф. отражения 18–90% в режиме высокой точности <sup>2</sup>
Систематическая ошибка дальномера	<2 мм

### Сканирование

Поле зрения	360° x 317°
Угловая точность	80 μrad

Параметры сканирования	Уровень 1	Уровень 2	Уровень 3	Расширенный <sup>1</sup>
Максимальная дальность	120 м	120 м	120 м	340 м
Время сканирования (минуты) <sup>3</sup>	02:00	03:00	10:00	20:00
Расстояние между точками на 30 м	22,6 мм	11,3 мм	5,7 мм	—
Расстояние между точками на 300 м	—	—	—	75,4 мм
Скорость вращения зеркала	60 об/с	60 об/с	30 об/с	16 об/с
Количество точек	34 млн. точек	138 млн. точек	555 млн. точек	312 млн. точек

## ПРОЧЕЕ

Яркостное разрешение	8 бит
Горизонтирование	Внешний круглый уровень, встроенный электронный уровень
Двухосевой компенсатор	По выбору вкл/выкл
Разрешение	0.3"
Диапазон	±10'
Точность	0.5"
Хранение данных	Флэш-диск USB 3.0
Дистанционное управление	ПК или планшет с ОС Windows 7 или позднее, соединение по USB <sup>4</sup>
Запись для цветопередачи	Комплект внешней камеры для получения HDR изображений высокого разрешения

## ФИЗИЧЕСКИЕ ХАРАКТЕРИСТИКИ

Размеры	335 мм Ш x 386 мм В x 242 мм Д;
Вес	10.6 кг с трегером без батарей; 11.0 кг с трегером и батарей
Зарядное устройство	76 мм Ш x 43 мм В x 130 мм Д; Вес: 0.66 кг
Размеры батареи	89.2 мм Ш x 20.1 мм В x 149.1 мм Д;
Вес батареи	0.46 кг

Потребляемая мощность	72 Вт
Время сканирования с одной батареей	>2 часов
Транспортировочный ящик	500 мм Ш x 366 мм В x 625 мм Д

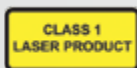
## УСЛОВИЯ ЭКСПЛУАТАЦИИ

Диапазон рабочих температур (без конденсации влаги)	от 0 °C до +40 °C
Температура хранения	от -20 °C до +50 °C
Относительная влажность	без конденсации влаги
Освещенность	Любые условия освещения внутри и вне помещений (без ограничений)
Класс защиты	IP54



Изображения предоставлены le FabShop

1 После дополнительной модернизации дальность увеличивается до 340 м.  
2 В режиме высокой точности время сканирования увеличивается.  
3 Указано время сканирования в Стандартных режимах.  
4 Для дистанционного управления Trimble TX8 требуется дополнительный USB кабель, артикул 23704034.



Производитель вправе изменить характеристики без предварительного уведомления.

© 2013-2015, Trimble Navigation Limited. Все права защищены. Trimble, логотип «Глобус и треугольник» и RealWorks являются товарными знаками компании Trimble Navigation Limited, зарегистрированными в США и других странах. Lightning является торговой маркой Trimble Navigation Limited. Все прочие товарные знаки являются собственностью соответствующих владельцев. PN 022516-014C-RUS (04/15)

## МОСКОВСКОЕ ПРЕДСТАВИТЕЛЬСТВО

Trimble Export Limited  
117218, Москва  
Кржижановского ул., 14к3  
Бизнес-центр «Ферро-Плаза»  
тел.: +7 (495) 258-5045  
факс: +7 (495) 258-5044

## ЕВРОПА

Trimble Germany GmbH  
Am Prime Parc 11  
65479 Raunheim  
GERMANY

## СЕВЕРНАЯ АМЕРИКА

Trimble Navigation Limited  
10368 Westmoor Dr  
Westminster CO 80021  
США

АВТОРИЗОВАННЫЙ ПАРТНЕР TRIMBLE

